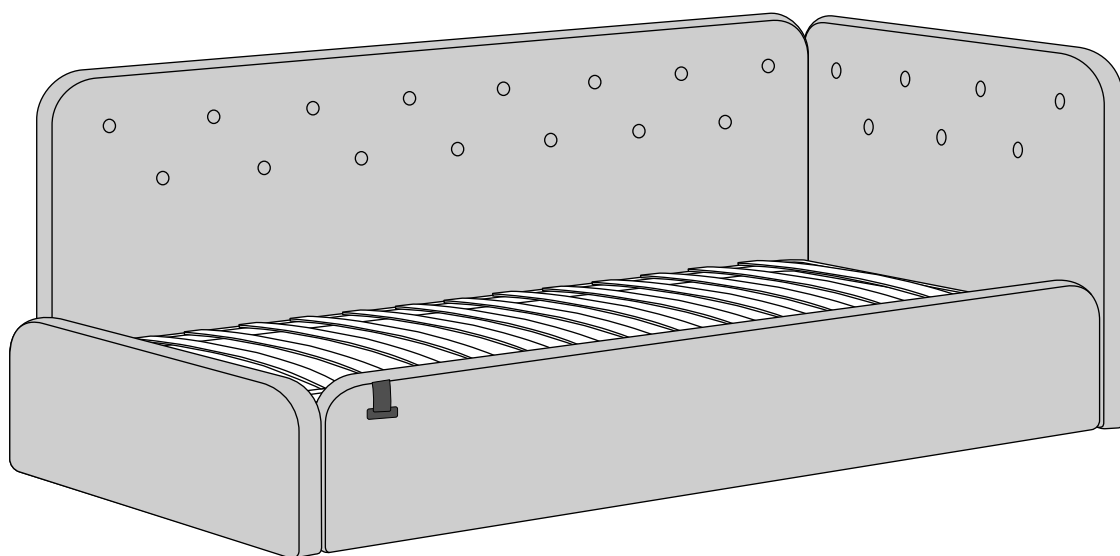


СХЕМА СКЛАДАННЯ

TOTTI

дитяче ліжко



При розпакуванні обережно використовуйте гострі інструменти, щоб не пошкодити виріб під упаковкою.

Для монтажу ліжка вам знадобиться 1 помічник та наступні інструменти:
- ріжкові ключі 10 та 13.

Болти

M6 x 40
10 шт



M8 x 40
6 шт



Шайби

M6
10 шт



M8
6 шт



Гайки

M6
4 шт



Газліфт

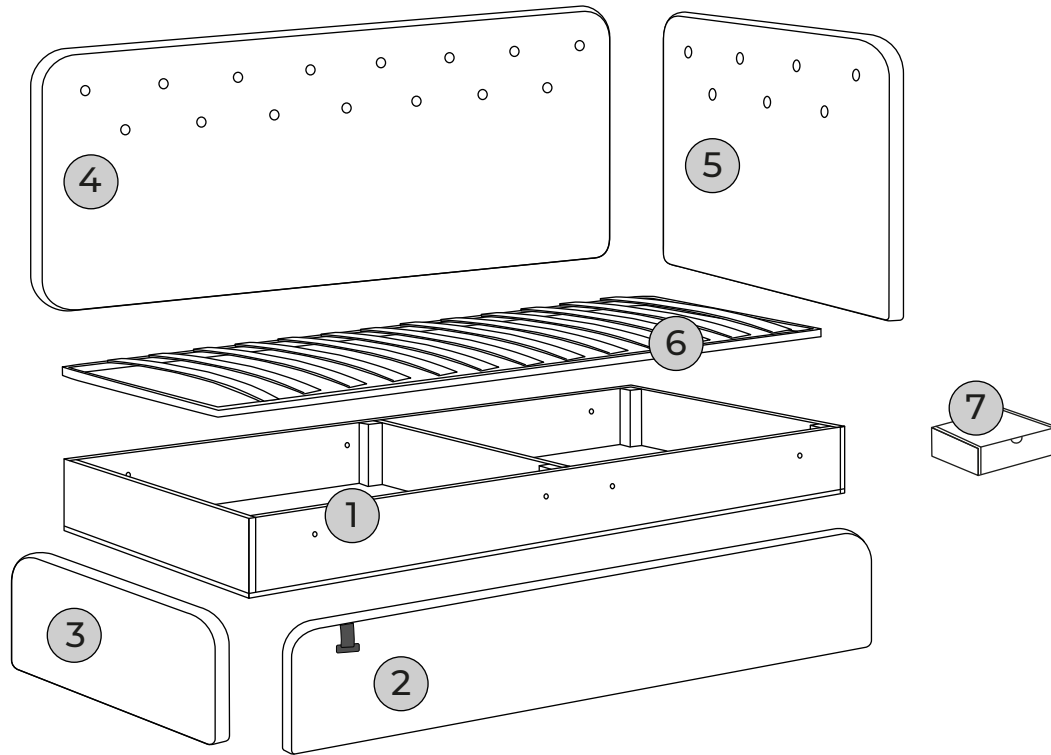
2 шт



SOFALINO

1

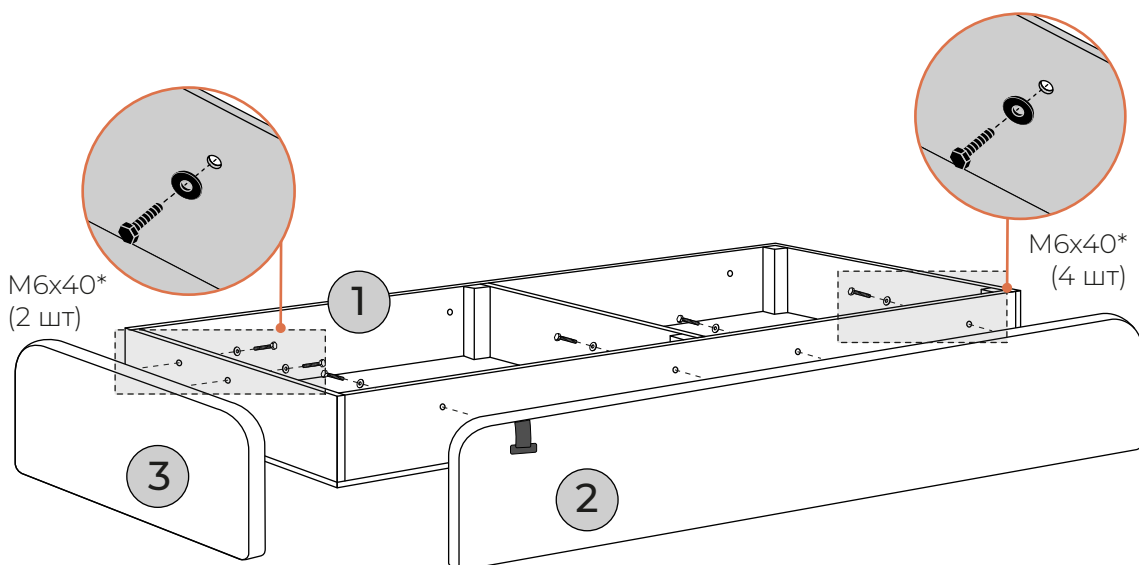
Розпакуйте та розкладіть всі деталі ліжка.



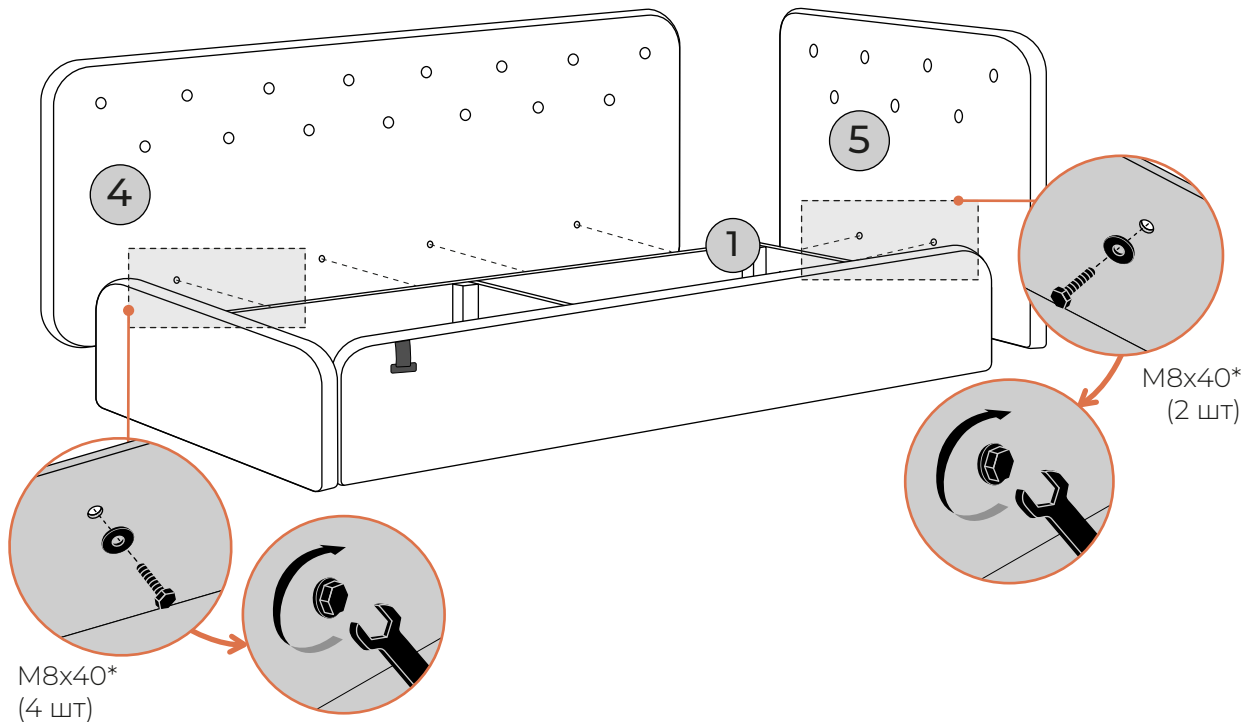
1 - короб ; 2 - царга передня; 3 - царга бокова; 4 - спинка; 5 - боковина;
6 - каркас з ламелями; 7 - коробка з фурнітурою.

2

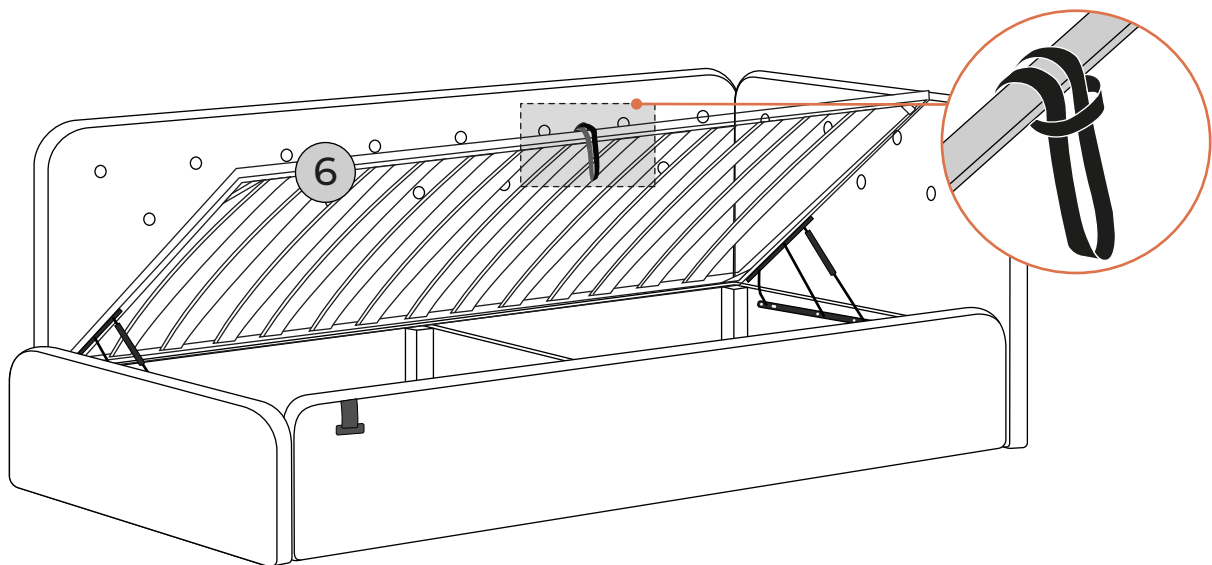
Закріпіть царгу ② до короба ① болтами М6х40 (4 шт) разом з гайками М6. Наступною закріпіть царгу ③ до короба ① болтами М6х40 (2шт) з гайками М6.

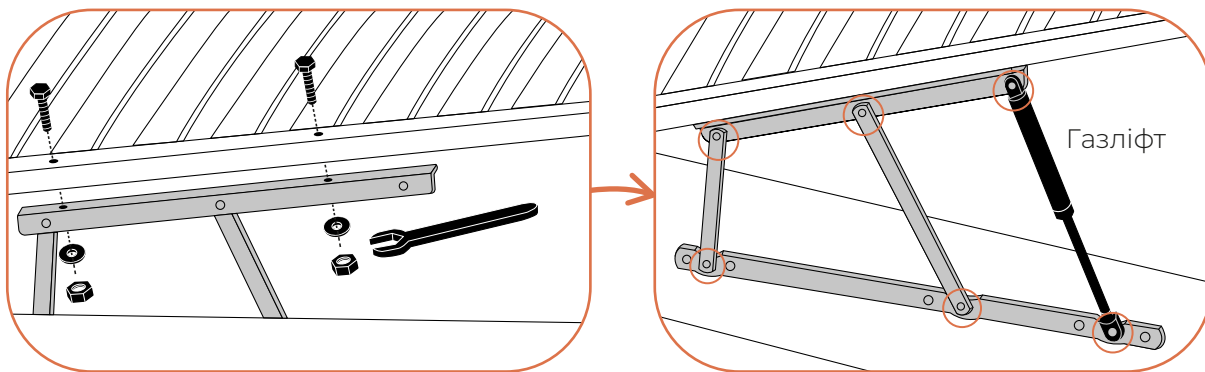
**SOFALINO**

- 3** Закріпіть спинку **4** до короба **1** за допомогою болтів М8х40 (4 шт) з шайбами М8. Після чого закріпіть боковину **5** болтами М8х40 (2 шт) з шайбами М8, зафіксуйте кріплення спинки ріжковим ключем.



- 4** Встановіть металевий вкід **6** з ламелями і зафіксуйте його болтами М6х40(4 шт) разом з шайбами М6 та гайками. Далі встановіть газліфти та влаштуйте тканинну ручку до каркасу.





M6x40 (4 шт)*

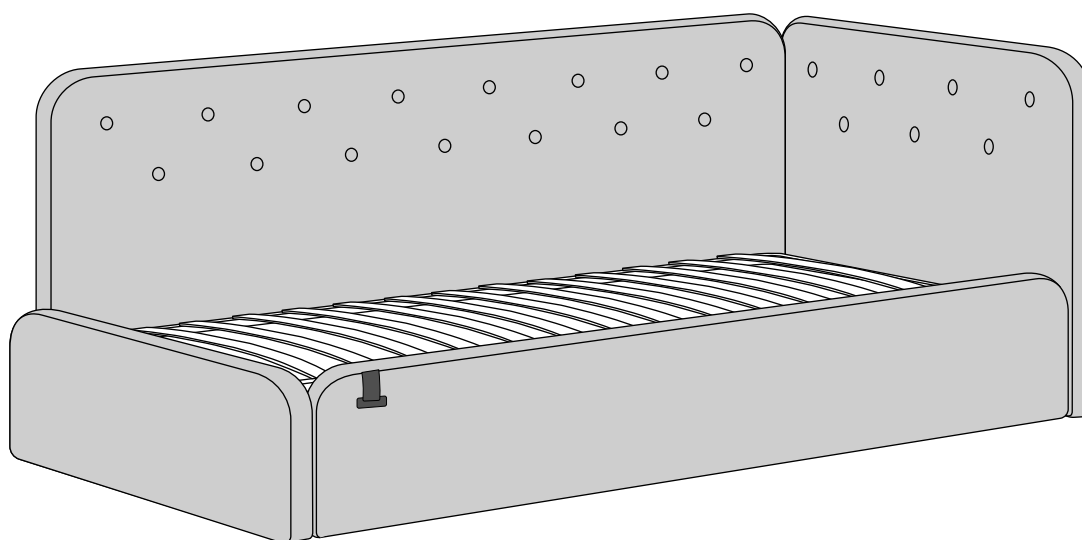
- ! **УВАГА!**
Газовий амортизатор (газліфт) обов'язково встановлювати штоком донизу;
- ! **УВАГА!**
При кріпленні газліфта не дотягувати гвинт до кінця щоб газліфт мав вільний хід.

В місцях з'єднань (вказані на малюнку вище) потрібно змащувати силіконовим мастилом (як на малюнку або аналог). Робити це перед початком використання та в процесі використання - раз на 2-4 місяці.



*силіконове мастило

5 Ліжко готове до експлуатації



sofalino.com.ua

SOFALINO